

Exposé Objekt Jesingen

Moderne Wohnungen zu vermieten.



Objektangaben

Objekt:	9-Familienhaus mit Tiefgarage (Neubau) Im Heges 4, 73230 Kirchheim-Jesingen
Lage:	ruhige Lage
Grundstück:	ca. 705 m ²
Ausstattung:	<ul style="list-style-type: none">- massive Bauweise, Stein auf Stein- nach neuesten Energievorschriften- Fahrradkeller mit Stromanschluss für E-Bike- Ladeanschluss für E-Auto in der Tiefgarage möglich
Vermietung:	ca. Mai / Juni 2021
Garage/Stellplatz:	9 Tiefgaragenplätze und 1 Außenstellplatz

Ihr Ansprechpartner
Lisa Strecker

Telefon: 0711 70004-85
E-Mail: miete@bernhauser-bank.de



**Bernhäuser
Bank eG**

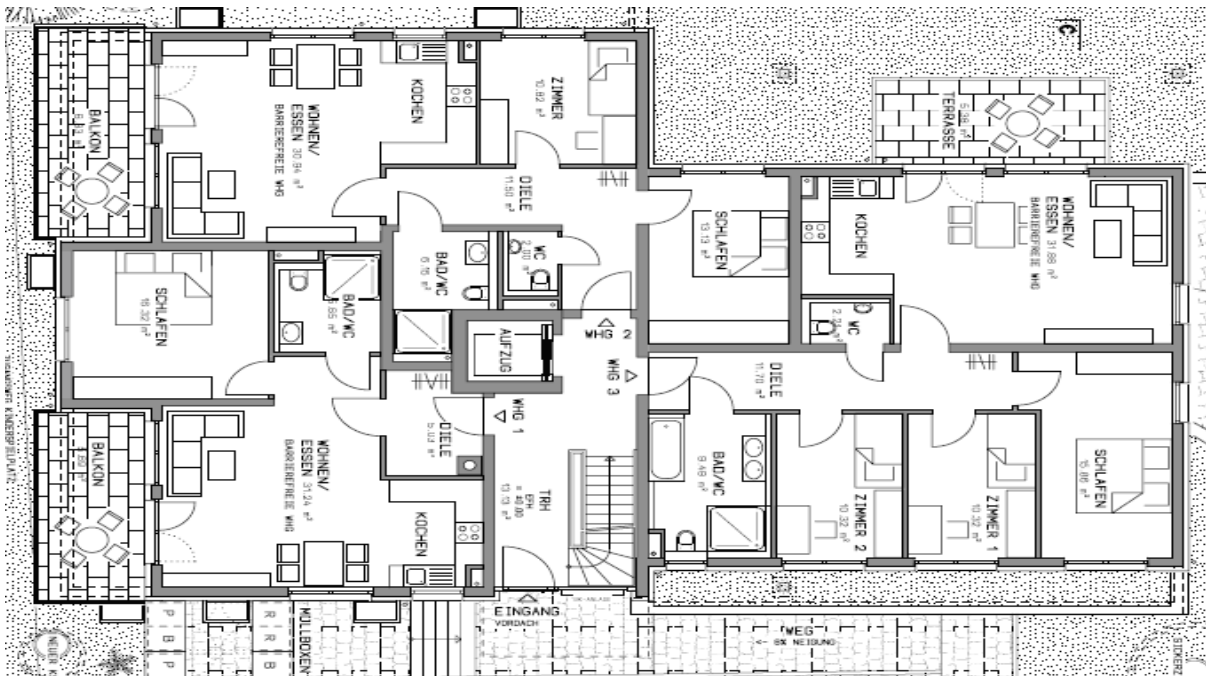
Die etwas andere Bank

Überblick Wohneinheiten

	Zimmer	Fläche	Kaltmiete
Erdgeschoss			
Wohnung 1	2 - Zimmer	63,93 qm	760,00 €
Wohnung 2	3 - Zimmer	80,86 qm	970,00 €
Wohnung 3	4 - Zimmer	97,15 qm	1.160,00 €
Obergeschoss			
Wohnung 4	2 - Zimmer	63,93 qm	800,00 €
Wohnung 5	3 - Zimmer	80,86 qm	1.000,00 €
Wohnung 6	4 - Zimmer	97,15 qm	1.200,00 €
Dachgeschoss/ Maisonette			
Wohnung 7	2 - Zimmer	72,78 qm	950,00 €
Wohnung 8	3 - Zimmer	96,75 qm	1.250,00 €
Wohnung 9	2 - Zimmer	73,67 qm	950,00 €

VERMIETET

Erdgeschoss



Ihr Ansprechpartner
Lisa Strecker

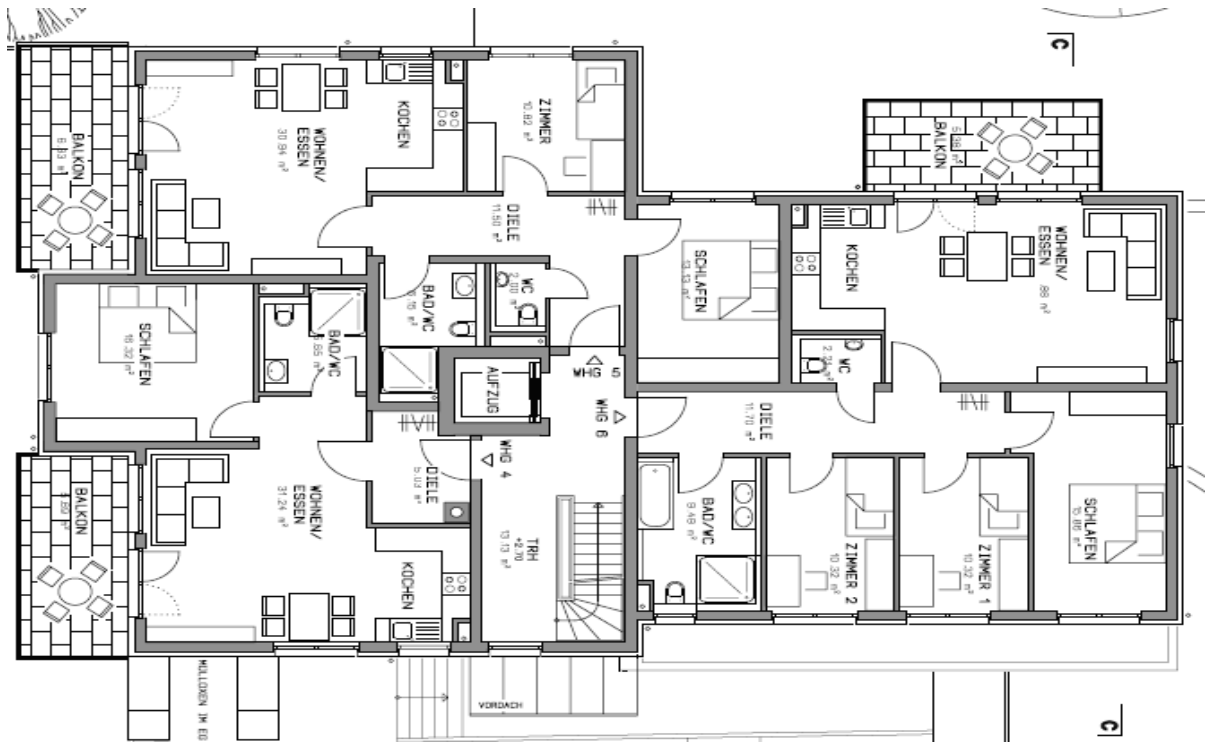
Telefon: 0711 70004-85
E-Mail: miete@bernhauser-bank.de



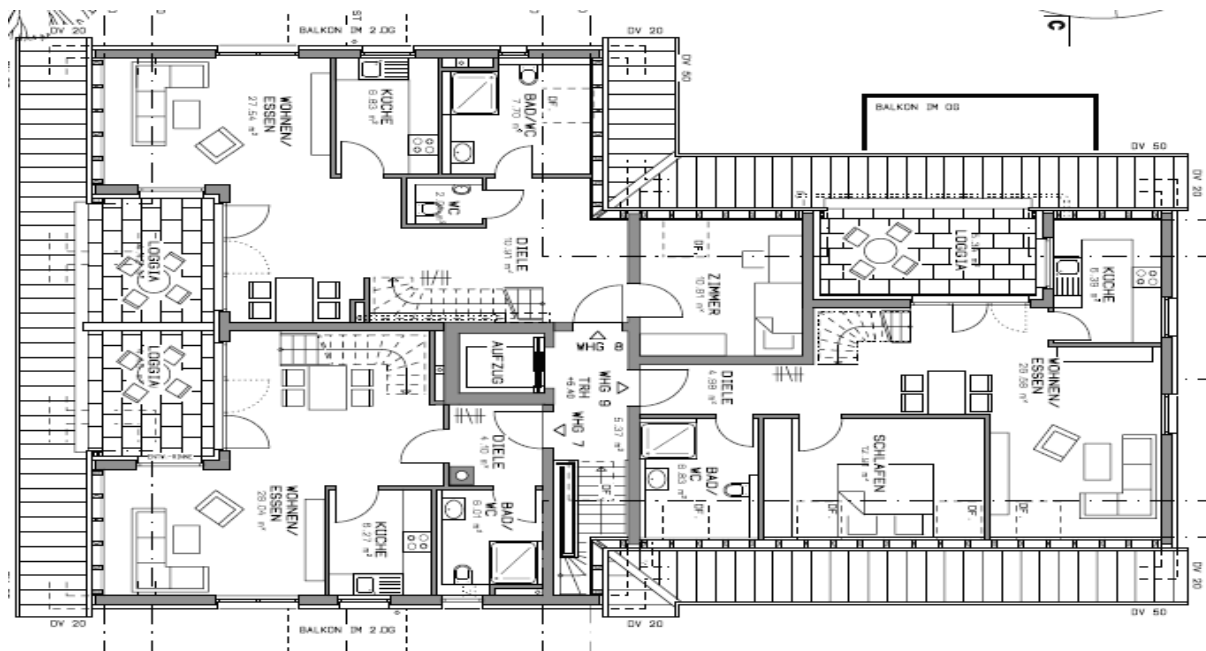
**Bernhauser
Bank eG**

Die etwas andere Bank

Obergeschoss



Dachgeschoss



Ihr Ansprechpartner
Lisa Strecker

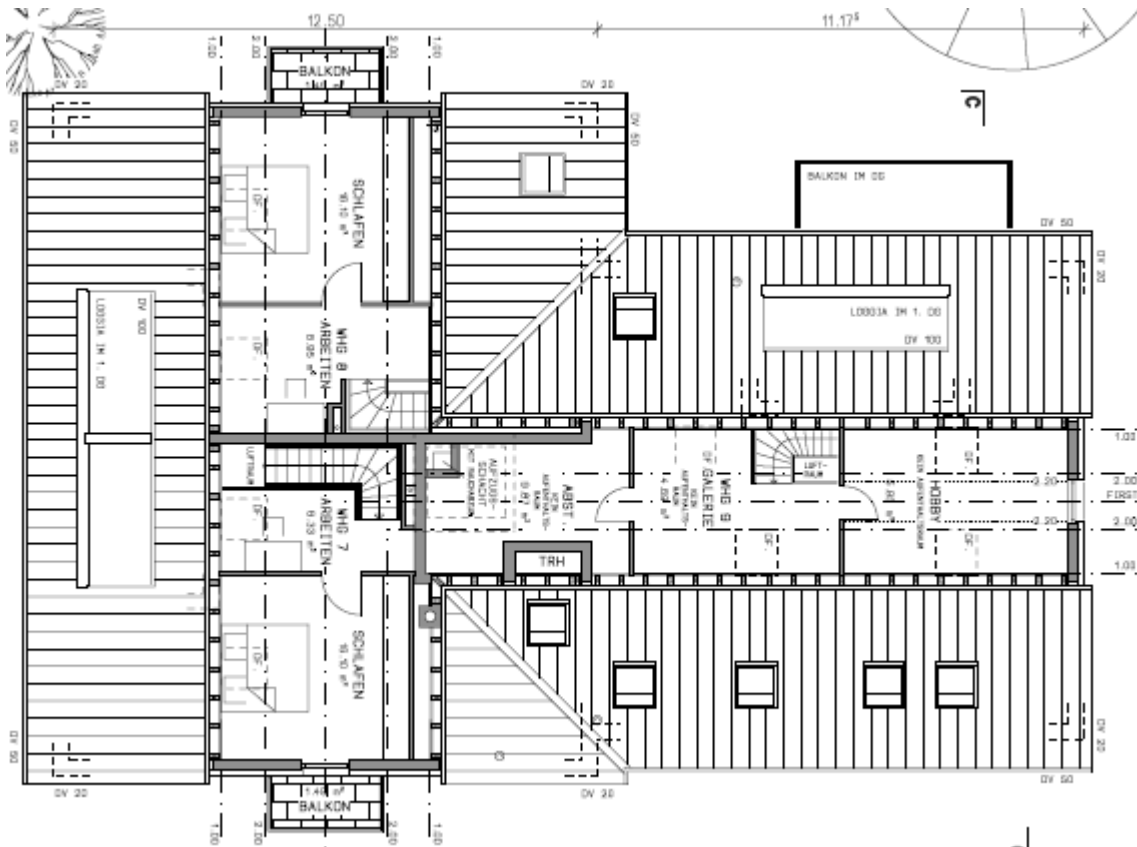
Telefon: 0711 70004-85
 E-Mail: miete@bernhauser-bank.de



**Bernhauser
 Bank eG**

Die etwas andere Bank

2. Dachgeschoss



Ihr Ansprechpartner
Lisa Strecker

Telefon: 0711 70004-85
E-Mail: miete@bernhauser-bank.de



**Bernhauser
Bank eG**

Die etwas andere Bank